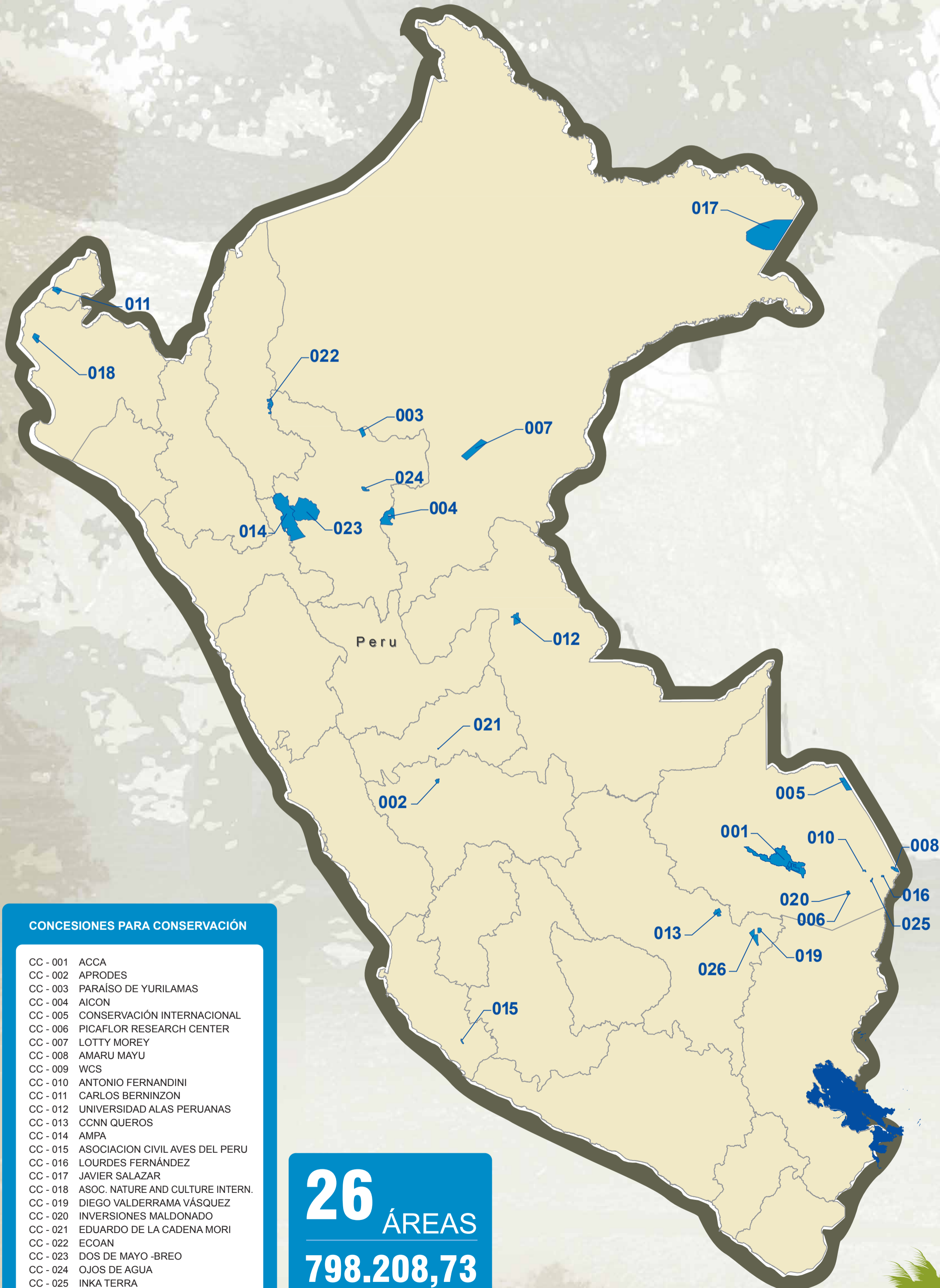
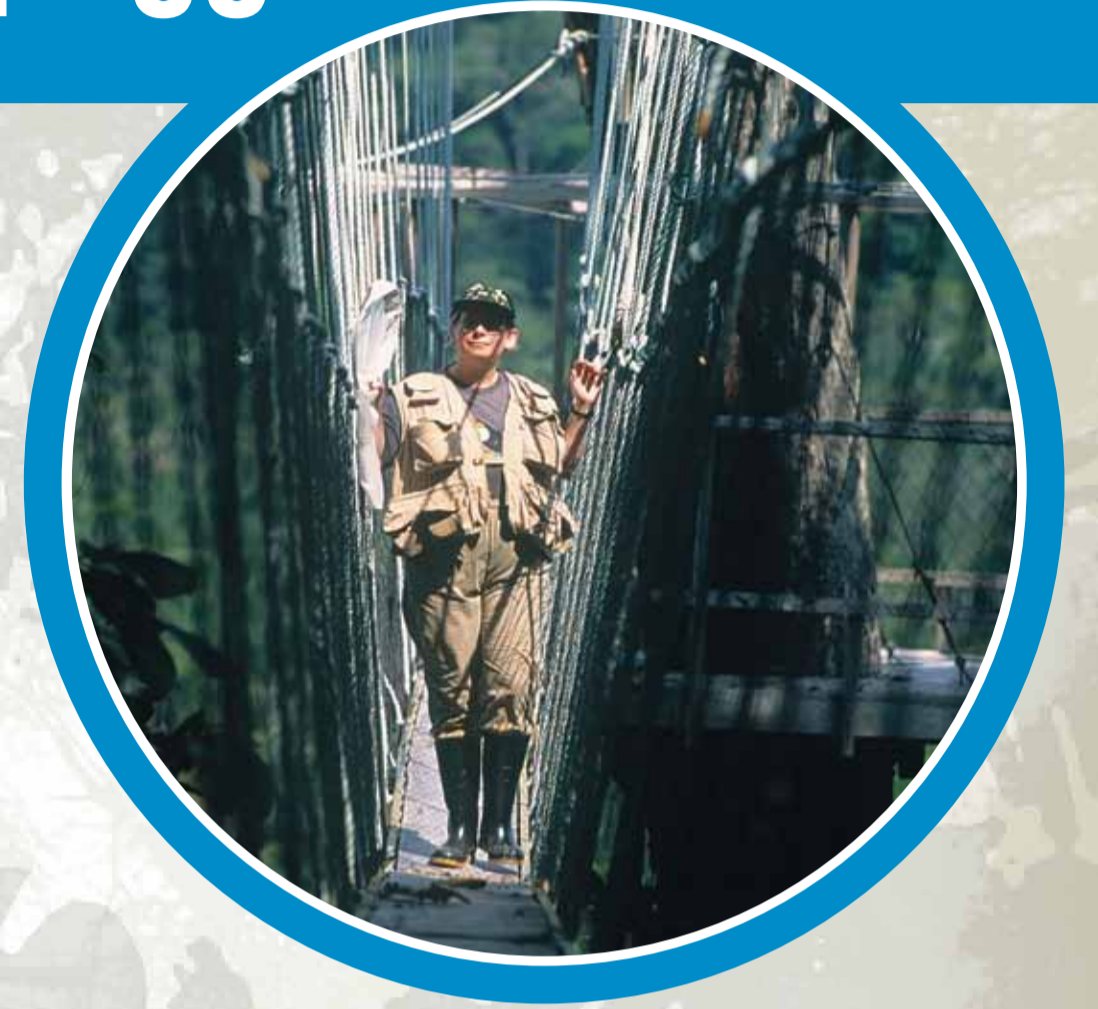




Iniciativa para la Conservación Privada y Comunal



Concesiones para conservación - CC



► Son áreas silvestres de dominio público, preferentemente calificadas como tierras de protección, y donde es prioritaria la conservación de la diversidad biológica y el mantenimiento de los servicios ambientales. Las CC se otorgan a título gratuito, a solicitud de aquellos particulares que lo soliciten y que tengan capacidades para conducir actividades de conservación, protección, investigación, educación ambiental y gestión sostenible de los recursos naturales. Son otorgadas por la autoridad forestal, nacional o regional según el caso, por un período de hasta 40 años renovables.

CONCESIONES PARA CONSERVACIÓN

- CC - 001 ACCA
- CC - 002 APRODES
- CC - 003 PARAÍSO DE YURILAMAS
- CC - 004 AICON
- CC - 005 CONSERVACIÓN INTERNACIONAL
- CC - 006 PICAFLOR RESEARCH CENTER
- CC - 007 LOTTY MOREY
- CC - 008 AMARU MAYU
- CC - 009 WCS
- CC - 010 ANTONIO FERNANDINI
- CC - 011 CARLOS BERNINZON
- CC - 012 UNIVERSIDAD ALAS PERUANAS
- CC - 013 CCNN QUEROS
- CC - 014 AMPA
- CC - 015 ASOCIACION CIVIL AVES DEL PERU
- CC - 016 LOURDES FERNÁNDEZ
- CC - 017 JAVIER SALAZAR
- CC - 018 ASOC. NATURE AND CULTURE INTERN.
- CC - 019 DIEGO VALDERRAMA VÁSQUEZ
- CC - 020 INVERSIONES MALDONADO
- CC - 021 EDUARDO DE LA CADENA MORI
- CC - 022 ECOAN
- CC - 023 DOS DE MAYO -BREGO
- CC - 024 OJOS DE AGUA
- CC - 025 INKA TERRA
- CC - 026 HERPIRO SAC

26 ÁREAS
798.208,73 HECTÁREAS

Actualizado a diciembre 2010

Incremento de áreas

