

Escenarios de vulnerabilidad ante el Cambio Climático en el territorio peruano

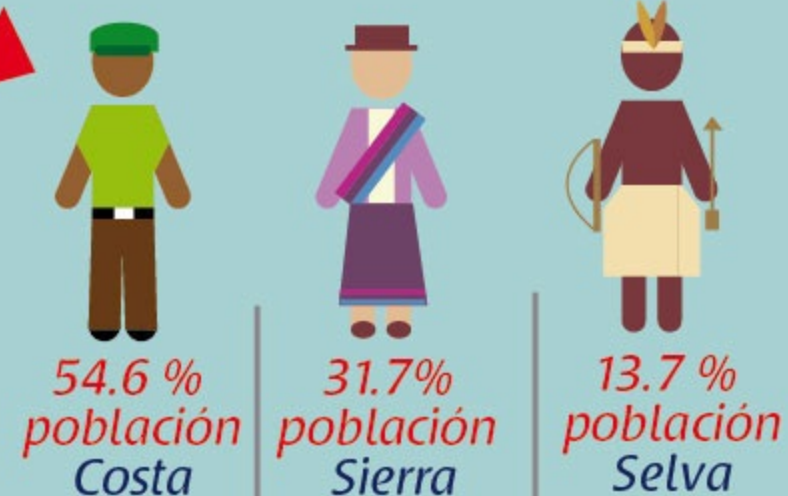
El Perú es uno de los países más vulnerables del mundo ante los efectos del cambio climático

Datos del PERÚ

Población:
al año 2011:
29, 789 millones
de habitantes

Proyección 2021: 33 millones
de habitantes

Fuente: INEI



Razones porque el PERÚ es vulnerable al C.C

- 1 Zonas costeras bajas
- 2 Zonas áridas y semiáridas
- 3 Tiene zonas de alta contaminación atmosférica.
- 4 Tiene ecosistemas montañosos frágiles
- 5 Zonas expuestas a inundaciones, sequías y desertificación
- 6 Zonas propensas a los desastres naturales
- 7 Zonas con cobertura forestal expuestas al deterioro de la misma

Fuente:
Segunda Comunicación Nacional de Cambio Climático (SCNCC)

El 9.5 % de su PBI
está compuesto por actividades
sensibles a cambios en el clima:
agricultura, ganadería, pesca
y electricidad



Efectos desencadenantes del cambio climático

- Sequía
- Calor extremo
- Fuertes lluvias, deslizamientos
- Desglaciación
- Heladas y granizadas
- Inundaciones

Actividades afectadas:

Industria pesquera y artesanal: Reducción de recursos hidrobiológicos.



Ganadería: Reducción de tierras para pastoreo.



Turismo: Pérdida de vías de acceso y comunicaciones.



Infraestructura: Pérdida de viviendas y carreteras por desastres naturales extremos.



Salud: Aparición de enfermedades relacionadas con el deterioro del agua, alimentos y aire, aumento de mortalidad, inseguridad alimentaria



Generación de Electricidad: disminución en la disponibilidad de recursos agua.



Efectos directos del Cambio climático:

Aumento en la frecuencia e intensidad del Fenómeno del Niño



Pérdida de glaciares



Aumento en el nivel del mar



Fuente: SCNCC

año 2012 año 2062
El nivel del mar se incrementará de 2 a 3 metros en 50 años.

Aumento de nivel de salinización

Aumento de la Temperatura superficial del mar

